

# ЗАПАС ПРОЧНОСТИ

Как работает Tele2 в условиях турбулентности?

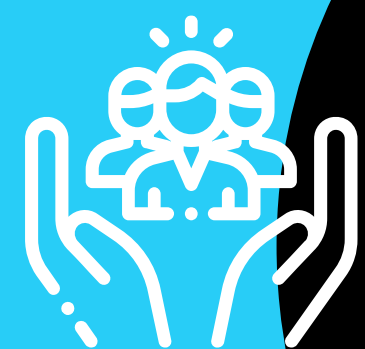
**Сергей Сергеев**

Технический директор макрорегиона «Северо-Запад» Tele2

**TELE2**



# КОРОТКО О TELE2



Абонентская база

**47,5**  
миллиона\*



Весь географический и технологический набор лицензий практически на всей территории России

Акционеры:

**100%**

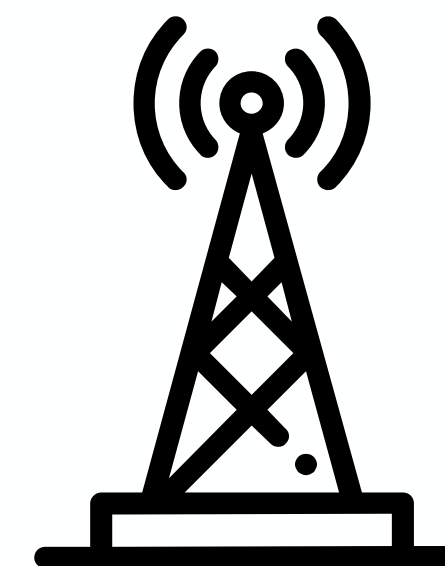
«Ростелеком»

\* По итогам 2021 года, с учетом абонентов MVNO компании «Ростелеком»



Коммерческие операции

в **69** регионах  
России



Скоростной  
мобильный интернет

в **69** субъектах РФ



**Tele2** предоставляет своим абонентам клиентский сервис мирового уровня

**TELE2**



# УНИКАЛЬНАЯ БИЗНЕС-МОДЕЛЬ



Предлагаем абонентам продукты с лучшим соотношением цены и качества (Value for Money — VfM)



Не копируем, а разрабатываем оптимальное предложение для каждого



Реализуем концепцию lifestyle enabler — создаем простые, выгодные и удобные сервисы, поддерживающие стиль жизни наших клиентов



**TELE2**





# #1 ПО ТЕМПАМ СТРОИТЕЛЬСТВА В РОССИИ

по данным TelecomDaily

**TELE2**



# 4G НА КАЖДОЙ ВЫШКЕ СВЯЗИ

99% населения Санкт-Петербурга и Ленинградской области могут пользоваться услугами Tele2







# ДИАПАЗОН LTE-450

Оператор Skylink работает в диапазоне 450 МГц, что обеспечивает широкое покрытие сетей LTE

Особенности технологии позволяют воспользоваться доступом в интернет там, где ранее это было невозможно: в отдаленных районах и на территории дачных участков

Драйверы спроса: пандемия и текущая турбулентность



# ЛУЧШЕЕ ПОКРЫТИЕ ТРАСС

В 2021 году обеспечено покрытие трасс М-11 «Нева», М-10 «Россия», А-181 «Скандинавия», А-180 «Нарва», Р-23 «Псков»

Расширено покрытие вдоль Волхонского, Выборгского, Киевского, Московского, Приморского, Приозерского и Санкт-Петербургского шоссе, КАД, Р-21 «Кола», А-121 «Сортавала» и других региональных дорог

ГРЧЦ: в 2022 году Tele2 лидирует по скорости передачи данных на трассах Великий Новгород – Старая Русса и Санкт-Петербург – Гатчина

**TELE2**





# УСТРАНЕНИЕ ЦИФРОВОГО НЕРАВЕНСТВА

Реализация второго этапа федеральной программы по устранению цифрового неравенства совместно с Минцифры и ГК «Ростелеком»

В 2021-2022 гг. быстрый мобильный интернет Tele2 появился в поселках Шархиничи Приозерского района, Сарка Тихвинского района, Курба и деревне Лукинская Подпорожского района

**TELE2**





# BIG DATA ПРИ СТРОИТЕЛЬСТВЕ СЕТИ



Улучшение качества связи и клиентского сервиса



Smart capex – эффективные инвестиции в строительство сети



Концепция «геоюнитов» при планировании сети





**+60%**

**Увеличена скорость мобильного интернета в Санкт-Петербурге и Ленинградской области**

**Аналитики DMTel: Tele2 – лидер по качеству мобильного интернета и надежности голосовой связи в Петербурге (в 8 раз меньше обрывов звонков)**





# TELE2 – ДЕТЯМ: СОЦИАЛЬНЫЕ ПРОЕКТЫ

В рамках соглашения с Правительством Ленинградской области Tele2 вносит социальный вклад в развитие региона.

- 2015 – 2021 гг. Установлено 11 детских и спортивных площадок в городских и сельских поселениях.
- 2018 г. Закуплены комплекты оборудования для цифрового телевидения в 27 социальных учреждений.
- 2019 г. Современной компьютерной и цифровой техникой обеспечены учебные классы школ Приозерска.
- 2020 г. В период пандемии школьники Ленинградской области обеспечены планшетами и бесплатной мобильной связью для дистанционного обучения в рамках акции «Помоги учиться».
- 2022 г. В школу-интернат во Всеволожске закуплено специализированное интерактивное оборудование для образования.



**TELE2**



**СПАСИБО  
ЗА ВНИМАНИЕ**

**TELE2**