



Сахалин и Курилы

ЕДИНАЯ КАРТА САХАЛИНЦА



## Реализация нефинансовых сервисов в проекте «ЕДИНАЯ КАРТА САХАЛИНЦА»

Евдокимов Д.Н - директор департамента цифровых проектов министерства цифрового и технологического развития Сахалинской области



Сахалин и Курилы

ЕДИНАЯ КАРТА САХАЛИНЦА

## Реализация проекта

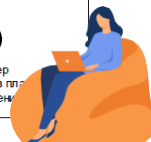
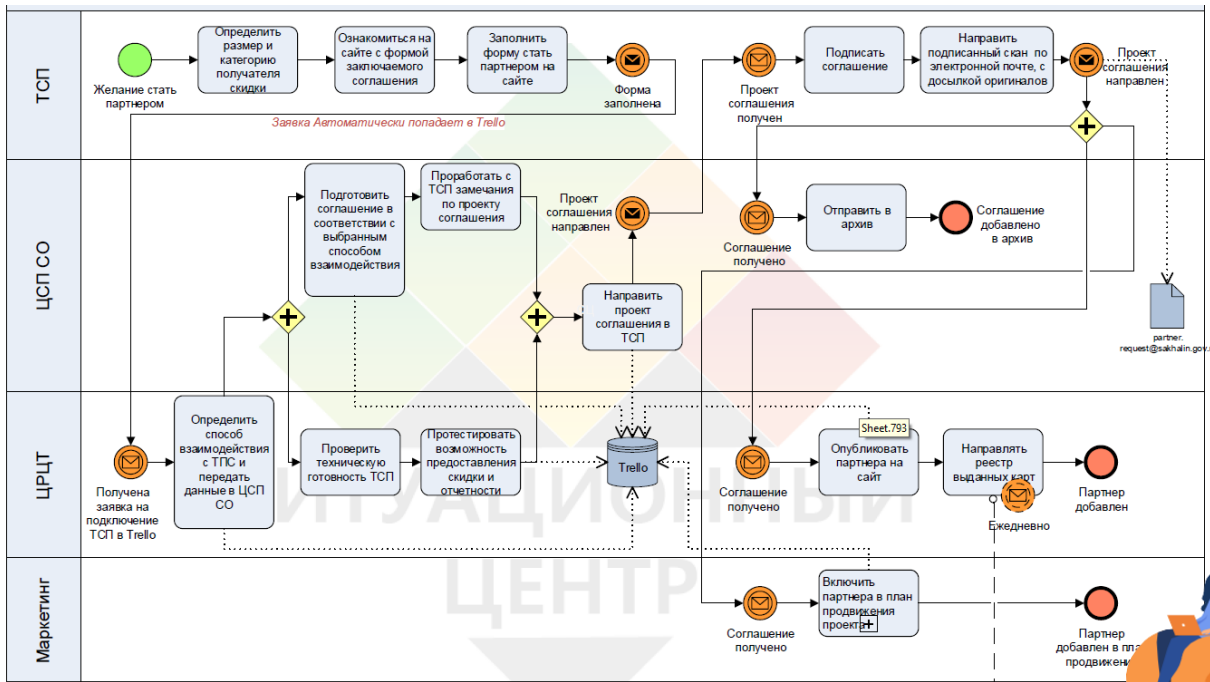


- 6** банков-партнеров
- 10** более нефинансовых сервисов
- 800** более партнеров
- 1360** более объектов торговли и услуг
- 20%** более населения уже получило карты (более 90 тыс. чел.)





# Сервис: Стать партнером





The screenshot shows a Trello board with a card titled "АО 'Микша'". The card is in the "Backlog: взять в работу" column. The card details include:

- УЧАСТНИКИ:** Турим
- ДАТЫ:** 6 окт - 13 окт в 23:59
- ПОСЛЕДНЕЕ ОБНОВЛЕНИЕ:** несколько секунд назад
- Описание:** Организация: АО "Микша", Категория ТСП: Иное, ИНН: 6565656565, КПП: 650000010, Контактное лицо: Микша Виктория Иосифовна, Юридический адрес: Город Южно-Сахалинск, г.Южно-Сахалинск, ул.Ленина, д. 241, Телефон: +7 (962) 656 56 56, Почта: v.miksha@partner.ru
- Поля пользователя:** Т РАЗМЕР СКИДКИ, КАТЕГОРИЯ, СПОСОБ ТЕХ. ОБМ...
- Действия:** Напишите комментарий...

The right sidebar shows a search for cards with no results found.



Период с 01.01.2021 по 31.12.2021

Количество поставщиков

25

Количество транзакций

646 761

Количество карт

55 078

Общая сумма чека

464 228 407,40 ₽

Общая сумма скидки

17 643 885,39 ₽

Всего по состоянию на 22.09.2022

Количество поставщиков

31

Количество транзакций

1 511 762

Количество карт

81 166

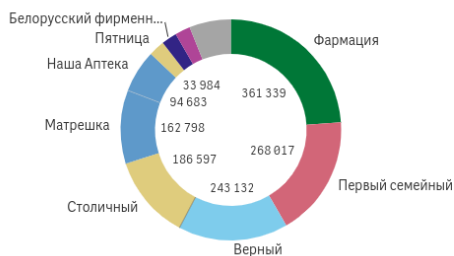
Общая сумма чека

1 113 771 585,86 ₽

Общая сумма скидки

39 029 274,17 ₽

Количество транзакций в разрезе поставщиков



Сумма чека в разрезе поставщиков



Сумма скидки в разрезе поставщиков





Сахалин и Курилы

ЕДИНАЯ КАРТА САХАЛИНЦА

## Сервис: Полис ОМС



# 100%

## Медицинских учреждений оснащены считывателями штрих-кодов

Карта сахалинца является аналогом полиса ОМС и может быть использована при обращении в **регистратуру** или **инфоматы**, после прикрепления к медицинской организации.





**Бесплатный проезд  
для жителей 70+**

**«Карта школьника»**



**Пополняемый  
проездной**



**Транспортные акции  
от банков-партнеров**





**Проход в административные учреждения**



**Использование в центрах печати**



**Ски-пасс, учет спортсменов**



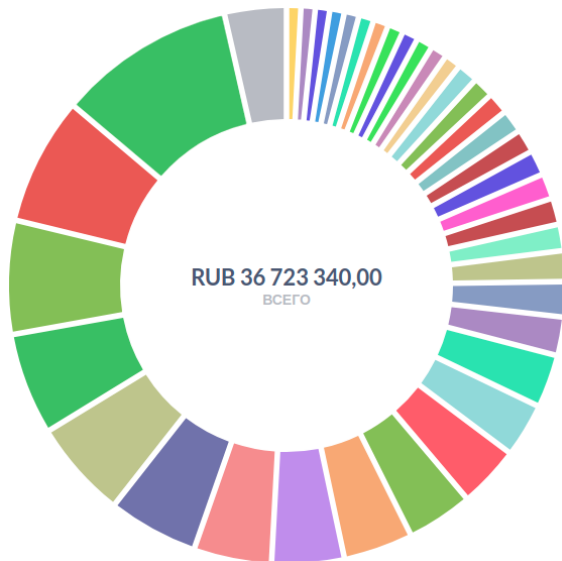




**76** объектов культуры и спорта

**152**  
ТЫС. услуг оказано в 2022 году

**36,7**  
млн.руб. сэкономлено держателями карт





## Продуктовая корзина

раз в квартал на карту «МИР», привязанную к системе «Карта сахалинца», малоимущим гражданам переводят сумму баллов из расчета 1,9 тысячи рублей на каждого члена семьи.



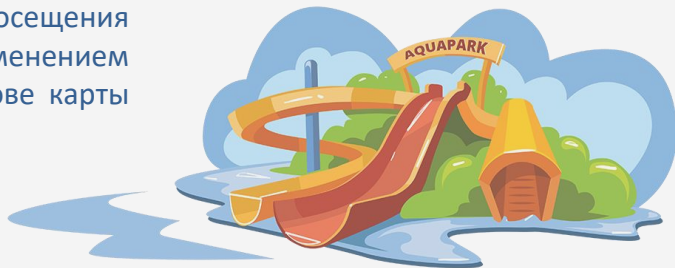
компенсация части затрат на покупку угля из областного бюджета. Правительство региона субсидирует приобретение до **9 тонн** угля на домовладение.

## Заказ угля



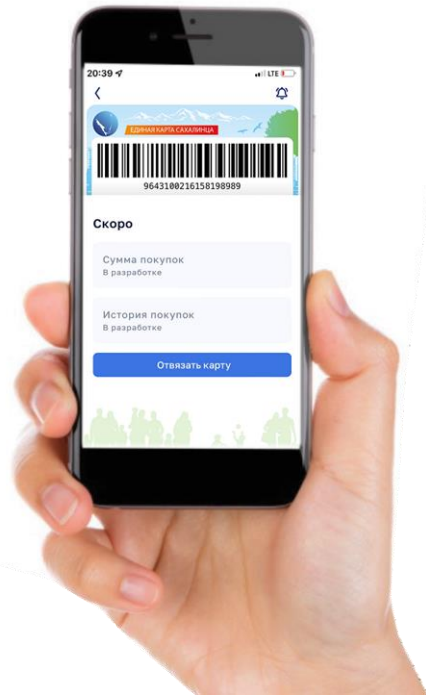
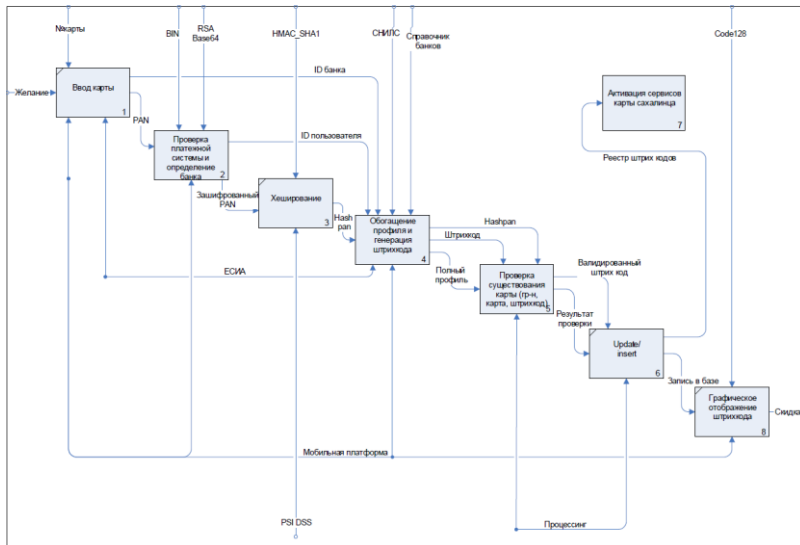


Предоставления меры социальной поддержки для детей в возрасте 7 - 16 лет, обучающихся в образовательных учреждениях Сахалинской области, в виде посещения водных аттракционов, горок и бассейнов с применением электронного социального сертификата на основе карты "Единая карта сахалинца"





# Сервис: Перевод карты в статус ЕКС





- **Виртуальная карта жителя**
- **Единый читательский билет**
- **Медицинские рецепты**
- **Межмуниципальный транспорт**
- **Система парковки**





# Планы по развитию технологий

