

Как заместить виртуализацию грамотно?

- Определить требования к ПО
 - Найти отечественные Аналоги
 - Прописать план миграции
- ❖ Сказать просто , что на деле?

Замещаемые иностранные решения



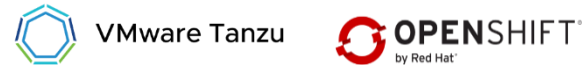
Базис.vCore



Базис.Dynamix



Базис.DigitalEnergy



Базис.WorkPlace



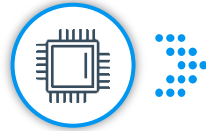
Базис.WorkPlace Security



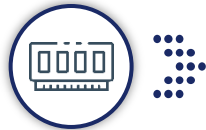
Базис.VirtualSecurity

○ Сравнение производительности Базис.vCore \ VmWare ESXi

- Гипервизор (1+ типа) собственной разработки
- Поддержка отечественных производителей серверов
- Высокая производительность
- Минимальный размер
- Графическая консоль управления
- Высокая доступность виртуальных машин и кластеров гипервизоров
- Мониторинг ресурсов
- Полная безопасность





по CPU



по RAM



Network

Тест производительности	 vCore	 VMware ESXi
<ul style="list-style-type: none"> ▪ Событий в сек. 	541.72	538.67
<ul style="list-style-type: none"> ▪ Скорость обработки 	10.0023 сек	10.0034 сек
<ul style="list-style-type: none"> ▪ Latency avg 	3.69	3.71
<ul style="list-style-type: none"> ▪ Операций в сек. на запись 	5370530	5316955
<ul style="list-style-type: none"> ▪ Объём трансфера на запись 	524.32 MiB/sec	519.09 MiB/sec
<ul style="list-style-type: none"> ▪ Операций в сек. на чтение 	22243611	22514336
<ul style="list-style-type: none"> ▪ Объём трансфера на чтение 	2171.62 MiB/sec	2198.04 MiB/sec
<ul style="list-style-type: none"> ▪ Bitrate на 100 GBytes 	19.7 Gbits/sec	13.7 Gbits/sec

Общая экосистема



Mainstream



Базис.Digital Energy

CI/CD



Базис.DynamiX

Динамическая
инфраструктура
IaC, IaaS
k8s/vm, k8s/bm



Базис.WorkPlace

Виртуальные
рабочие места
VDI, доставка
приложений



Система управления
Базис.vCore Control

Базис.vCore

Гипервизор 1-го типа
Базис.vCore Hypervisor

Security



Базис.Storage Security



Базис.WorkPlace Security



Базис.Virtual Security

Complementary



Базис.Migration Assistant



Базис.Guard



Базис.Virtual Protect

Professional services



Проектирование



Внедрение



Миграция

Support

Базовый 9/5

Премиальный **24/7**

Все возможно, или миграция с помощью Базис.MigrationAssistant


✓ **Устройства хранения**

- Выбор устройств для копии
- Определение соответствия устройств
- Проверка наличия временного устройства




✓ **Сетевые устройства**

- Возможность сохранить IP
- Возможность определить новые параметры статически и через DHCP



✓ **Общие параметры**

- Автоматическая остановка source
- Автоматическая остановка target
- Оптимизация передачи данных zero-block detection
- Настройка расписания и периодичности Базис.Migration Assistant

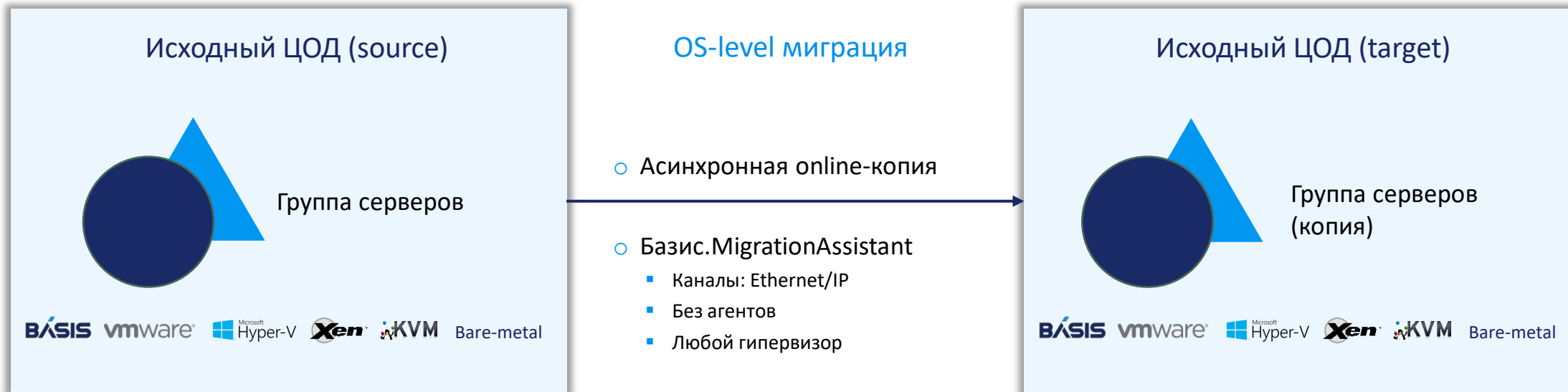


Public Cloud	Virtual	Physical	Private Cloud
<ul style="list-style-type: none"> ▪ AWS ▪ Azure ▪ Google CP ▪ Sbercloud ▪ Yandex Cloud ▪ VK Cloud ▪ На основе Openstack ▪ Постоянно дополняем 	<ul style="list-style-type: none"> ▪ VMware ▪ KVM ▪ XEN ▪ Hyper-V 	<ul style="list-style-type: none"> ▪ Bare-metal 	<ul style="list-style-type: none"> ▪ PTK BASIS Dynamix ▪ PTK BASIS Digital Energy ▪ zVirt ▪ Veil ▪ Брест (ASTRA) ▪ Ред ОС ▪ ALT Linux ▪ VK Cloud ▪ VMware ▪ Microsoft ▪ Azure ▪ На основе Openstack



Перенос между ЦОД

1 Сценарий



Особенности

- Поддержка Linux и Windows
- Создание копии на уровне гостевой ОС без необходимости останавливать источник.
- Поддержание асинхронной копии с управлением периодичностью копирования
- Несущественное влияние на производительность источника
- Произвольный гипервизор виртуализации как для источника, так и для приемника.

Свердловская область



Цель

- Переход в ГАУ СО «Центр цифровой трансформации здравоохранения» на программные продукты российских разработчиков



Обязательные требования

- Решение должно подходить не только для текущей работы, но и для перевода всех процессов разработки на собственную платформу
- Максимальная скорость и минимальный простой при миграции



Масштаб внедрения

- Перевод всех учреждений системы здравоохранения Свердловской области на Базис.DynamiX



Результат

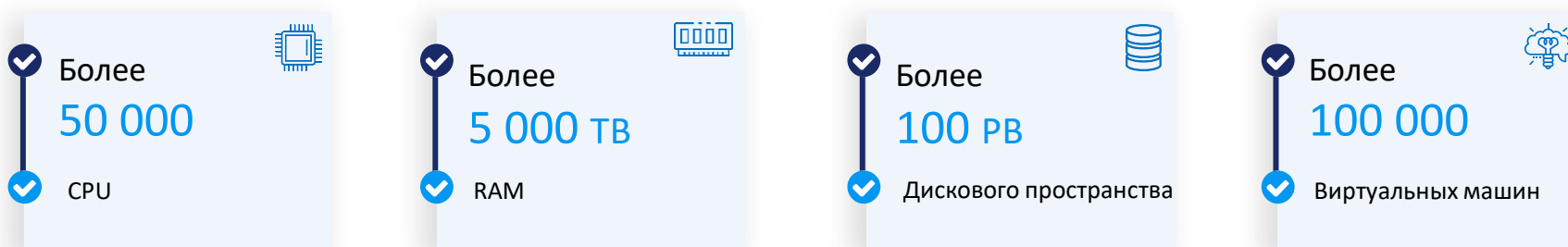
- Переход инфраструктуры в ГАУ СО «Центр цифровой трансформации здравоохранения» на Базис.DynamiX
- Миграция осуществлена максимально оперативно и с минимальным простоем не более 10 мин.

Почему БАЗИС?



Отличительные особенности БАЗИС позволяющие быть лидером ИТ рынка виртуализации

- ☐ Самый полный на рынке РФ продуктовый портфель решений
- ☐ Стандарт де факто инфраструктурного ПО среди отечественных решений
- ☐ Разработчик стандартов виртуализации для МИНЦИФРЫ в рамках работы с Гостех и ГЕОП
- ☐ Проверенные решения уровня Enterprise и Cloud Provider с самой большой подтвержденной референсной базой



- ☐ Лучшая команда экспертов с 10-летним стажем на рынке импортозамещения в области виртуализации
- ☐ Наличие сертификатов ФСТЭК и ФСБ - соответствия требованиям регуляторов для государственных и персональных информационных систем до 1 класса защищенности включительно
- ☐ Технологическое партнёрство с ведущими отечественными производителями оборудования (Kaspersky, Yadro, Скала и др.)

Импортозамещение



Куда обращаться?

○ Вопросы по техническому presales проектов

○ Запросы на демонстрацию системы



Присылайте на адрес: presale@basistech.ru

! По вопросам партнерского взаимодействия обращаться:

dyudvortsov@basistech.ru

Тел : +7(916)754-70-77

Дворцов Дмитрий



○ Запросы на Пресейл Presale@basistech.ru

○ Отдел продаж Sales@basistech.ru

○ Партнерский канал Partners@basistech.ru