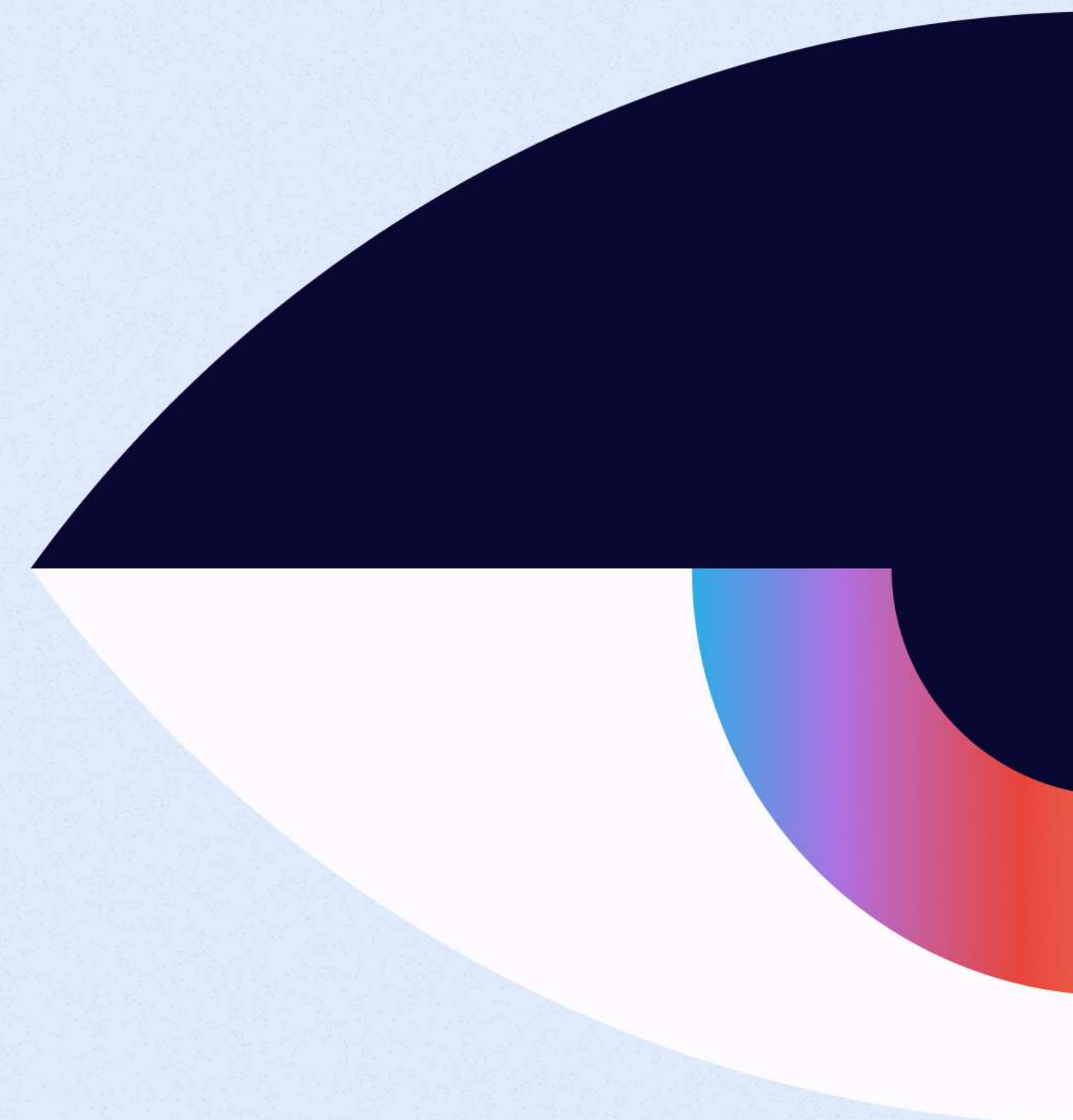


Гуманометр

Сервис анализирует и верифицирует трафик, блокирует ботов и защищает веб-приложения от роботизированных и гибридных атак



Инновация ИТ-решения

Механизм анализа и оценки трафика

- ✓ Незаметные проверки
- ✓ Видимые проверки
- ✓ Гибкая настройка

Коллекция

Незаметных проверок

5 типов проверок разных параметров взаимодействующего с веб-приложением позволяют в фоновом режиме определять подозрительное поведение

Коллекция

Видимых проверок

- Согласие (я не робот)
- Текстовая капча с аудио воспроизведением для слабовидящих
- Перетаскивание ползунка
- Выбор одного элемента из множества

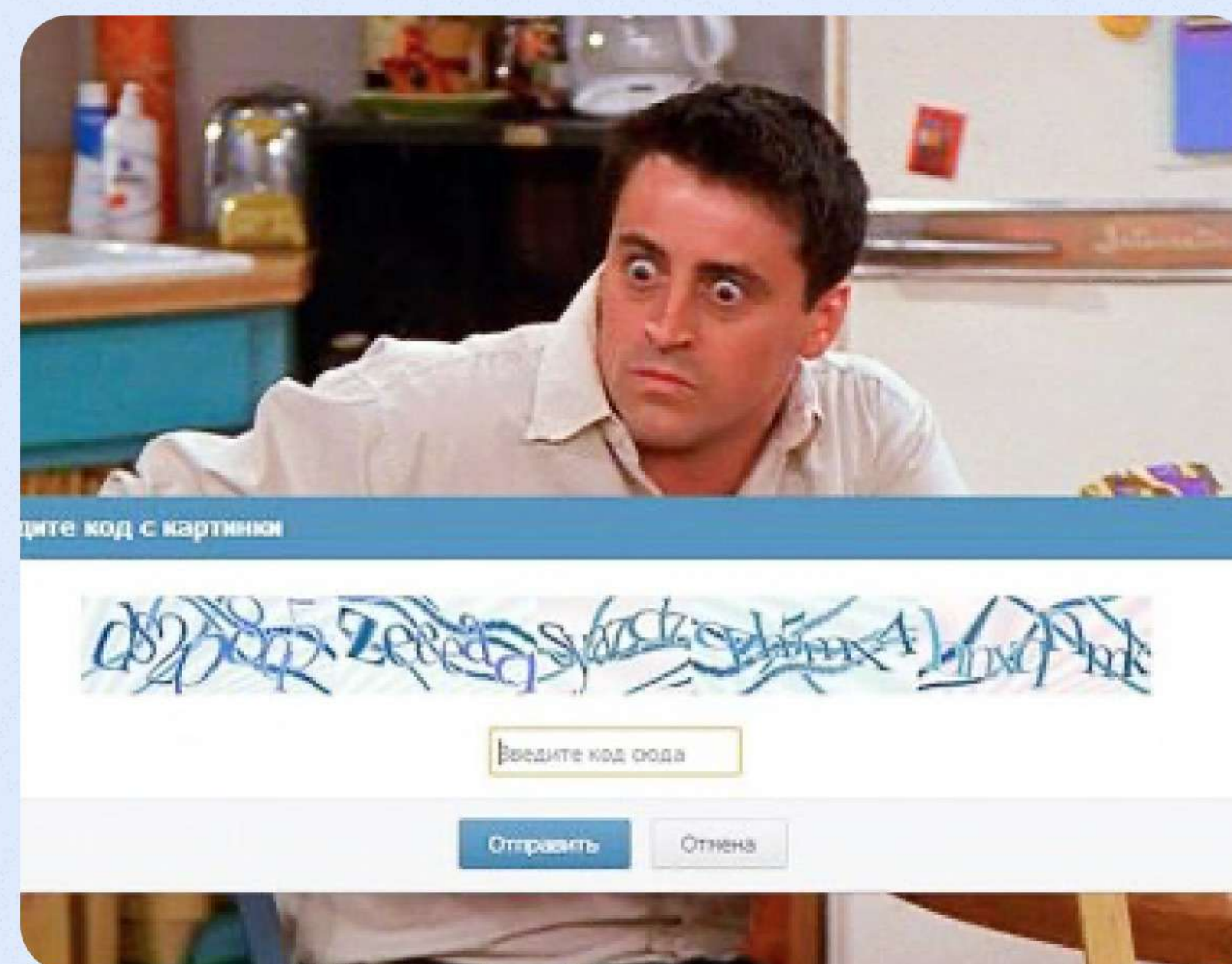
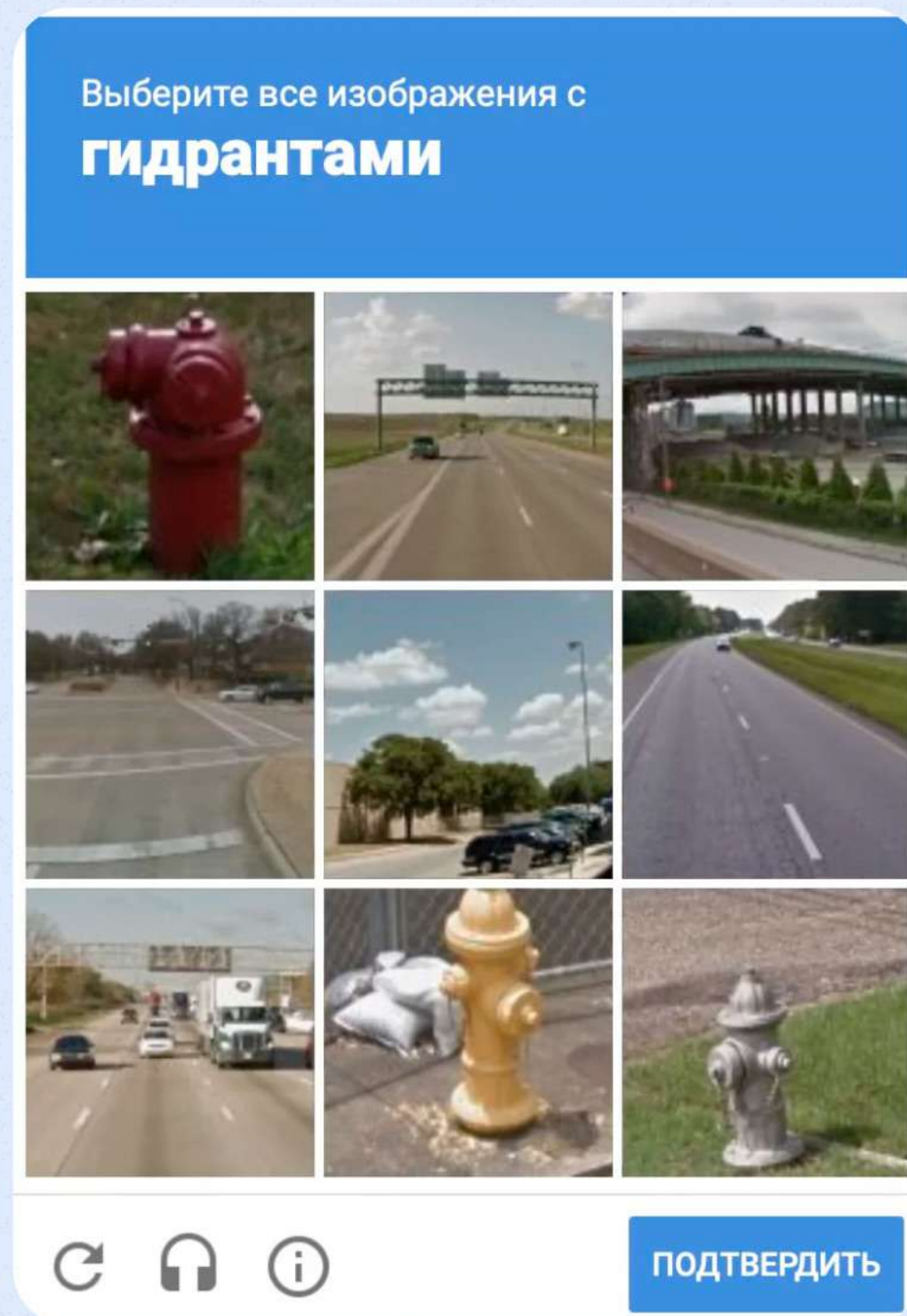
Гибкие

Механизмы настроек

- Режим видимый-невидимый
- Последовательность проверок
- Исключение типов задач из демонстрации
- Уровни строгости



Примеры той капчи, от которой все устали





Инновация ИТ-решения

Улучшение
пользовательского опыта

- ✓ Быстрые проверки
- ✓ Интересные задачи

Примеры наших капч

Нажмите кнопку ниже и введите цифры, которые вы слышите

▶ **Проиграть звук**

Введите цифры

Проверить

Разработано в [Solarlab](#)

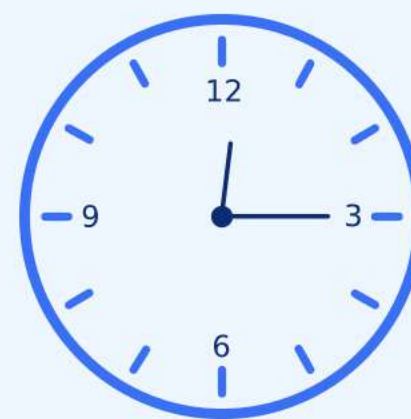
Укажите, в какую сторону смотрит Дино



Влево **Прямо** **Вправо**

Разработано в [Solarlab](#)


Какое время указано на часах?



18:30 **12:15** **13:45**

Разработано в [Solarlab](#)

Накормите пиццей человека



человек

робот

Разработано в [Solarlab](#)

Переместите шар в ряд с остальными шарами



Разработано в [Solarlab](#)

Совместите кусочки пазла



Разработано в [Solarlab](#)



Среднее время прохождения проверок по типам

Тип задания	Гуманометр, сек.	Аналоги, сек.
«Я не робот» (галочка)	1,7	3,1–4,9
Дино (выбор элемента)	3,4	
Текстовая капча пройдена верно	9,8	15–26
Аудио	16,3	
Перетаскивание ползунка пройдена верно	3,1	

В среднем время прохождения заданий у аналоговых решений выше в 0,7–1,5 раза



Сфера применения в гос. управлении

Доступность и легитимность



Большинство популярных капча решений разработаны и зарегистрированы за пределами РФ, а значит не могут быть использованы легально муниципальными или гос. учреждениями



- Инфраструктурное – размещение в контуре инфраструктуры учреждения
- В Облаке Гуманометра



Бесплатные версии таких решений ограничены в функционале и могут перестать работать в любой момент



- Зарегистрирован в реестре отечественного ПО
- Проходит процедуру внедрения в платформу Гостех



Сфера применения в гос. управлении

Безопасность и предсказуемость



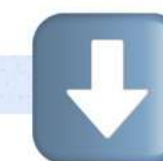
Большинство современных решений собирают данные пользователей сайта и используют их, как минимум, в маркетинговых целях



Гуманометр не собирает и не хранит данные



Качественные капча решения обладают высокой и плохо прогнозируемой стоимостью при использовании для популярных сайтов



У Гуманометра — лицензионное соглашение с фиксированной стоимостью, что предполагает прогнозируемые расходы



Влияние на инфраструктуру гос. управления



Снизит вероятность утраты работоспособности сайта при роботизированной атаке



Сократит количество спама и других нежелательных автоматизированных активностей



Позволит оказывать лучший сервис пользователям с ограниченными возможностями. Обладает аудио версией для слабовидящих



Не усложнит взаимодействие с сайтом для обычного пользователя

По статистике 85% не увидят капчу



Повысит безопасность данных пользователей государственных сайтов





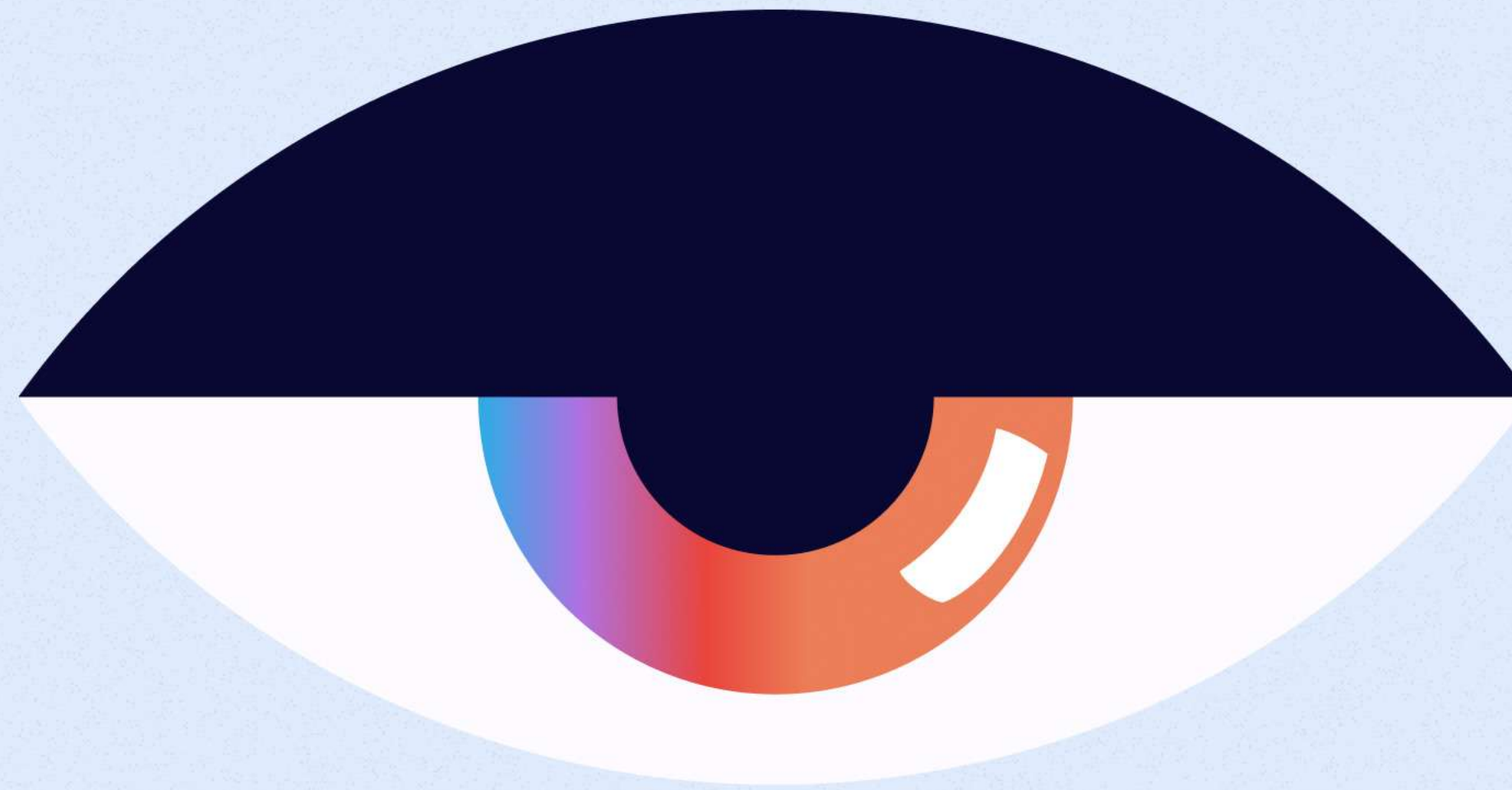
Эффект внедрения сервиса

Продукт внедрён на одной из крупнейших тендерных площадок в Российской Федерации

Совместимость с инфраструктурой уровня энтерпрайз с мульти-тенантной архитектурой:

- Сбор логов и метрик
- Списки разрешенных ботов
- 85% настоящих пользователей не сталкиваются с капчей
- 95% заблокированных спам сообщений (5% ручная отправка)
- Выдерживает нагрузку в 3000 rps





Спасибо за внимание!

Наш адрес: 299011, г. Севастополь,
ул. Большая Морская, д. 23, оф. 370 (3 этаж)

office@solarlab.ru www.solarlab.ru <https://humanometr.ru/>

